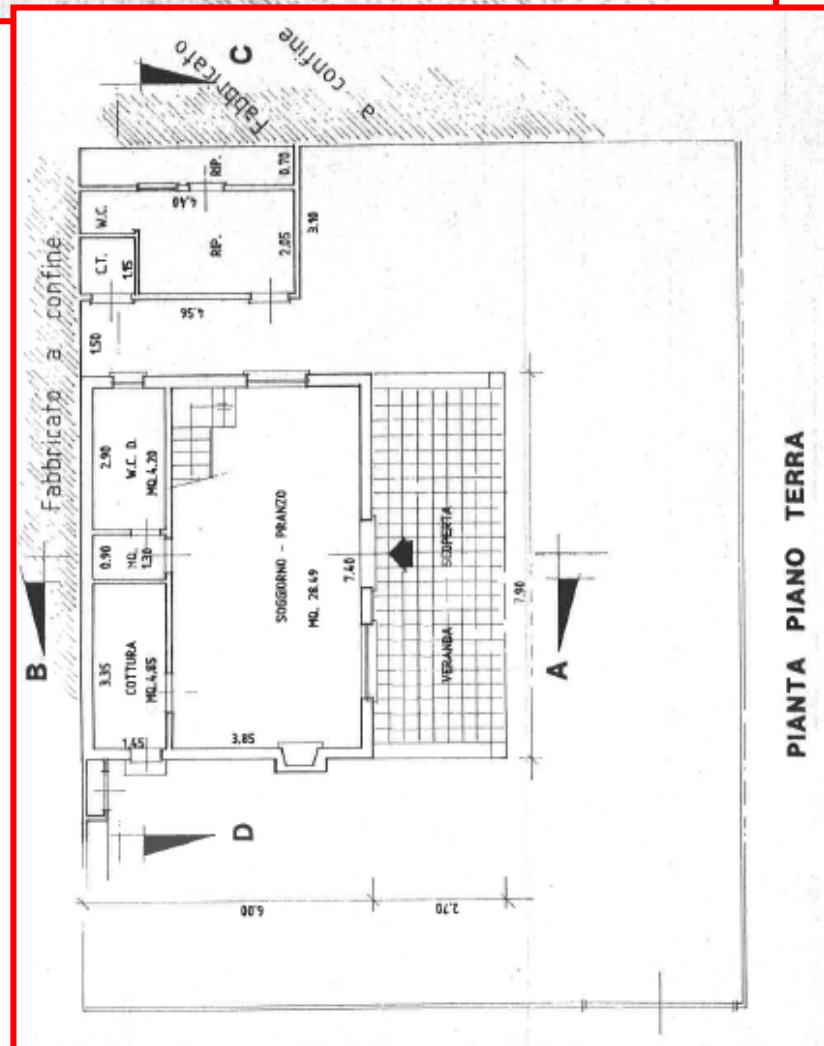
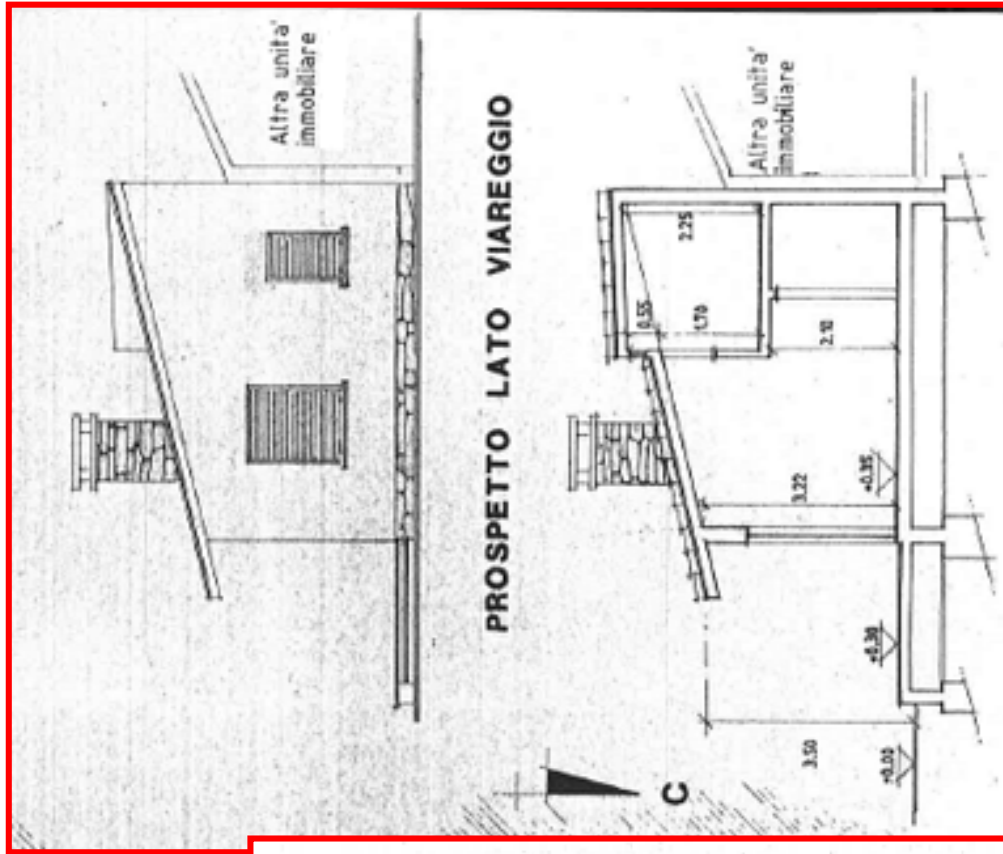
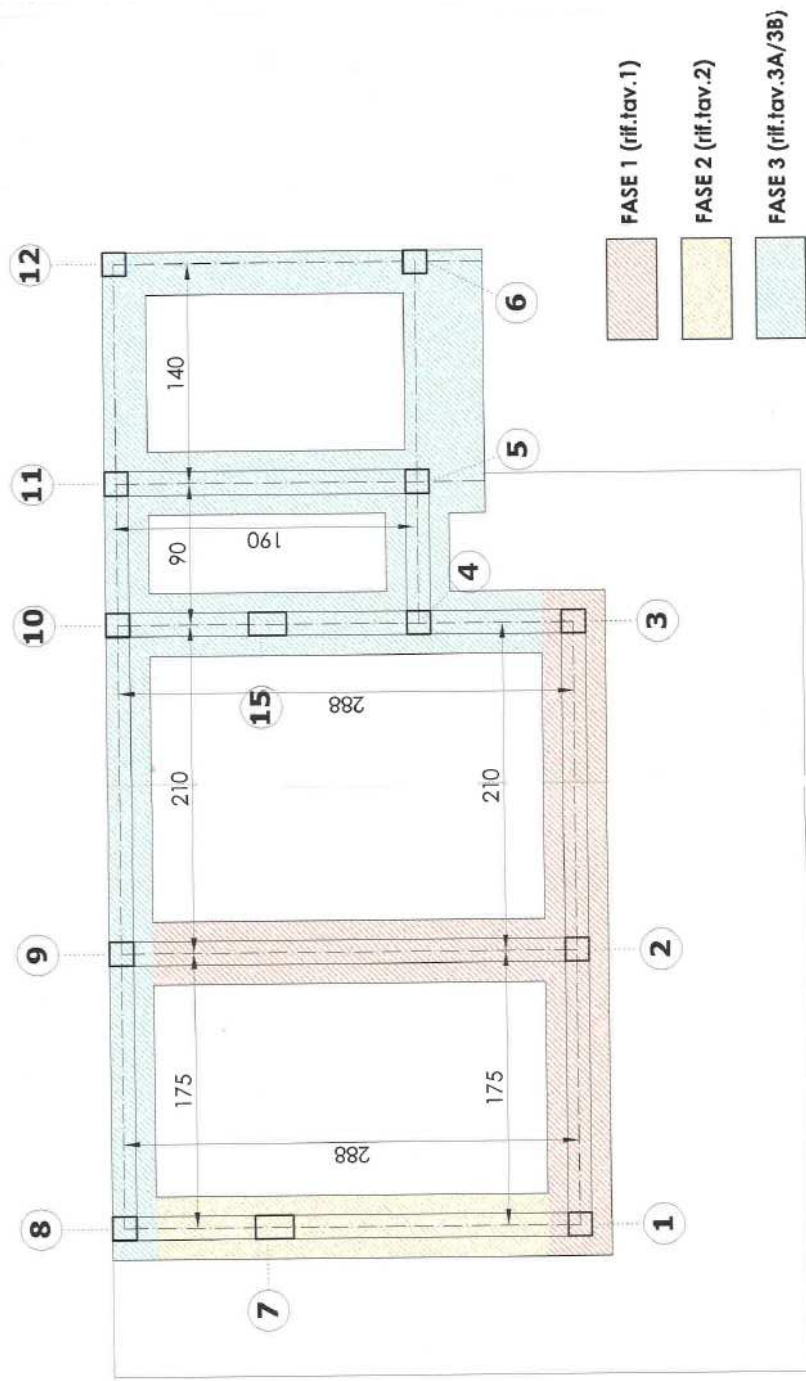


Vista generale del cantiere







FASI COSTRUTTIVE DELLE FONDAZIONI

APPALTI E SUBAPPALTI

- Impresa appaltatrice dei lavori (ditta A)
- Subappalto per i lavori di demolizioni del vecchio edificio e nuove opere in calcestruzzo (ditta B)
- Subappalto per la rimozione dei materiali di risulta della demolizione e asporto vecchie fondazioni con mezzi meccanici (ditta C)

Vista generale del cantiere



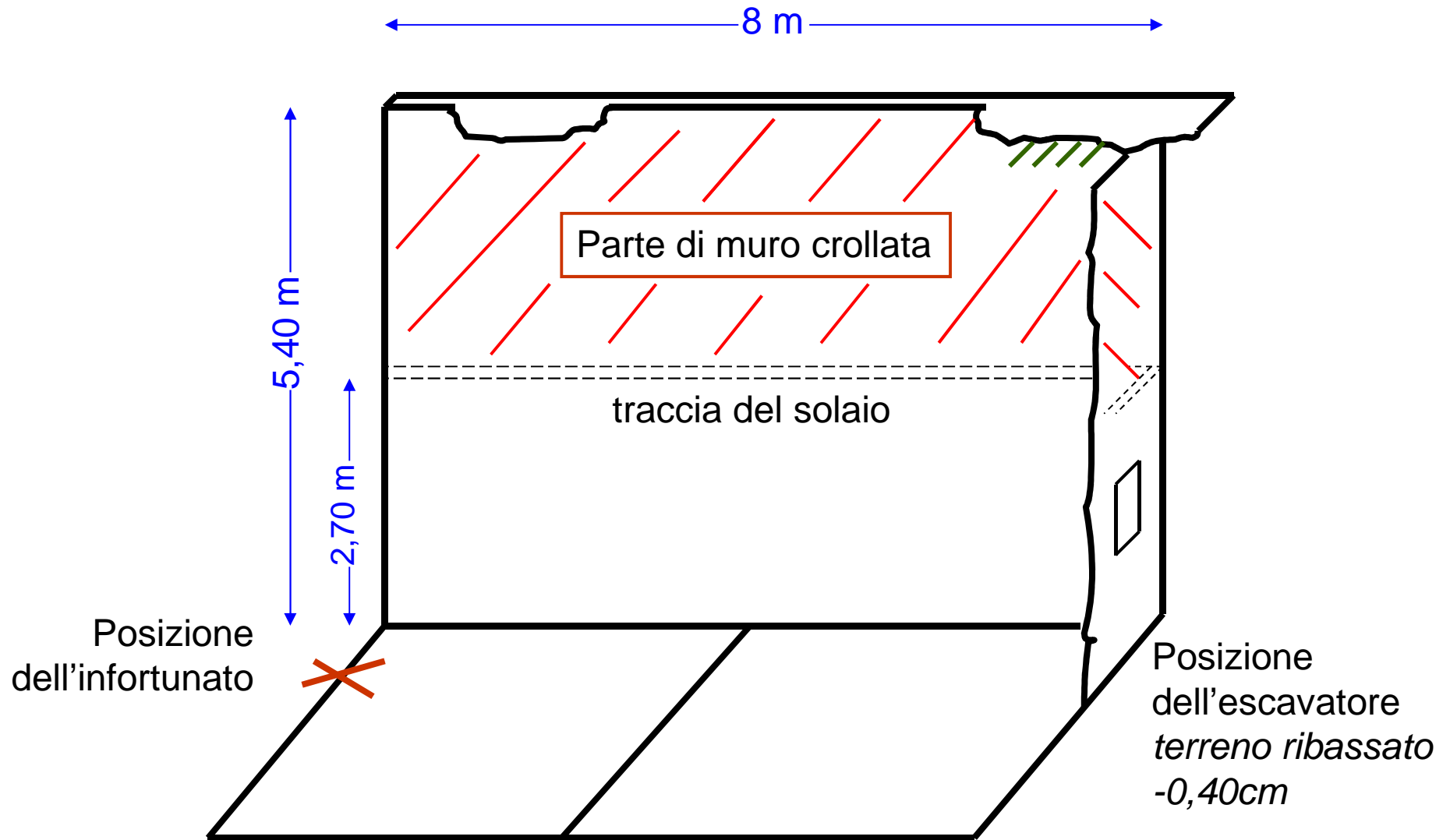


Armatura della colonna in costruzione

Resti del solaio
precedentemente demolito
su cui poggiava il muro crollato



RICOSTRUZIONE



Altezza
raggiungibile dal
braccio



Piano di campagna ribassato

Datore di lavoro della ditta appaltatrice “A”

- La ditta B ha demolito l’edificio
- La ditta C ha portato via il materiale demolito e doveva asportare le vecchie fondazioni, operazione in parte già eseguita.
- le direttive venivano impartite dalla ditta B
- Non vedo il coordinatore da circa 10-15 gg

Infortunato e socio della ditta “B”

- ho 24 anni di anzianità lavorativa nel settore edile
- lavoravo alla gabbia in ferro di una colonna ad un estremo dell’edificio
- l’escavatore stava demolendo una parte di muro all’estremo opposto
- ho chiesto all’escavatorista di spostarsi dalla parte interna del fabbricato perché il punto dove si trovava era troppo basso e non raggiungeva la parte alta del muro

Socio della ditta “B”

- Sono socio da un anno, muratore
- Ero a lavorare in cantiere due giorni prima, avevo fatto la fondazione alla base del muro crollato
- Il setto di muro perpendicolare al muro di confine, era alto fino alla sommità ed era largo circa 2 m
- Abbiamo fatto noi la demolizione dell'edificio utilizzando i martelli demolitori forniti dall'appaltatore.

Datore di lavoro della ditta “C”

In presenza dell'avvocato, si è avvalso della facoltà di non rispondere

Coordinatore per l'esecuzione

- Ho fatto l'ultimo sopralluogo in cantiere 10-15 gg prima dell'infortunio
- Le opere di demolizione erano terminate

Autista mini escavatore-demolitore (*ditta C*)

- Ero presente in cantiere da 4 gg dove ho fatto lavori di escavazione e asporto fondazioni
- Utilizzo di mezzi meccanici da 4 anni
- E' la prima volta che demolisco opere murarie in elevazione
- Ho iniziato a demolire dalla parte alta del muro
- Il muro è crollato mentre mi allontanavo con il mezzo meccanico perché avevo finito

Pos ditta appaltatrice

La ditta realizzerà le opere di accantieramento, tutte le demolizioni le opere di costruzioni in muratura tradizionale sia interne che esterne, le strutture in C.A. compresi il solaio piano terra e piano primo e la copertura, le assistenze murarie, affiderà in sub appalto le opere di, scavo con mezzi meccanici, la realizzazione di intonaci

Demolizioni.

Tutte le demolizioni in elevazione saranno realizzate dall'alto verso il basso, con demolitori elettrici portatili, gli addetti opereranno con l'ausilio di ponteggi metallici fissi, se si tratta di demolizioni esterne, e su cavalletti se invece trattasi di demolizioni interne.

DESCRIZIONE DELL'OPERAZIONE: Viene eseguita la demolizione della pareti portanti di varia natura e solai a varie altezze, con l'ausilio di martellina elettrica e di mazza e punta, la demolizione dei rivestimenti e degli intonaci. Il materiale di risulta viene allontanato dall'area di cantiere con carriola. Le lavorazioni eseguite a quota superiore ai due metri vengono realizzate tramite ponti su cavalletti. Prima di procedere alle demolizioni dovranno essere eseguite idonee architravature con elementi metallici, e puntellature dei solai

POS ditta C

SCHEDA TECNICA:

ESCAVATORE

Modello: Libra 218 SV

Misure di prevenzione ed istruzioni per gli addetti

Prima dell'uso

- verificare che nella zona di lavoro non vi siano linee elettriche aeree che possano interferire con le manovre o servizi interrati di qualsiasi natura;
- controllare i percorsi e le aree di manovra;
- verificare l'efficienza dei comandi;
- verificare l'efficienza delle luci;
- verificare la funzionalità dell'avvisatore acustico e del girofaro;
- controllare la chiusura di tutti gli sportelli del vano motore;
- verificare l'integrità dei tubi flessibili o rigide dell'impianto oleodinamico.

Durante l'uso

- azionare il girofaro;
- non ammettere a bordo della macchina altre persone;
- chiudere gli sportelli della cabina;
- estendere gli stabilizzatori, se previsti;
- richiedere l'aiuto del personale a terra per eseguire manovre in spazi ristretti o con visibilità insufficiente;
- nelle fasi inattive abbassare il braccio lavoratore della macchina;
- durante le pause di lavoro azionare il dispositivo di blocco dei comandi;
- durante i rifornimenti di carburante spegnere il motore e non fumare;
- segnalare tempestivamente eventuali anomalie di funzionamento.

Dopo

l'uso

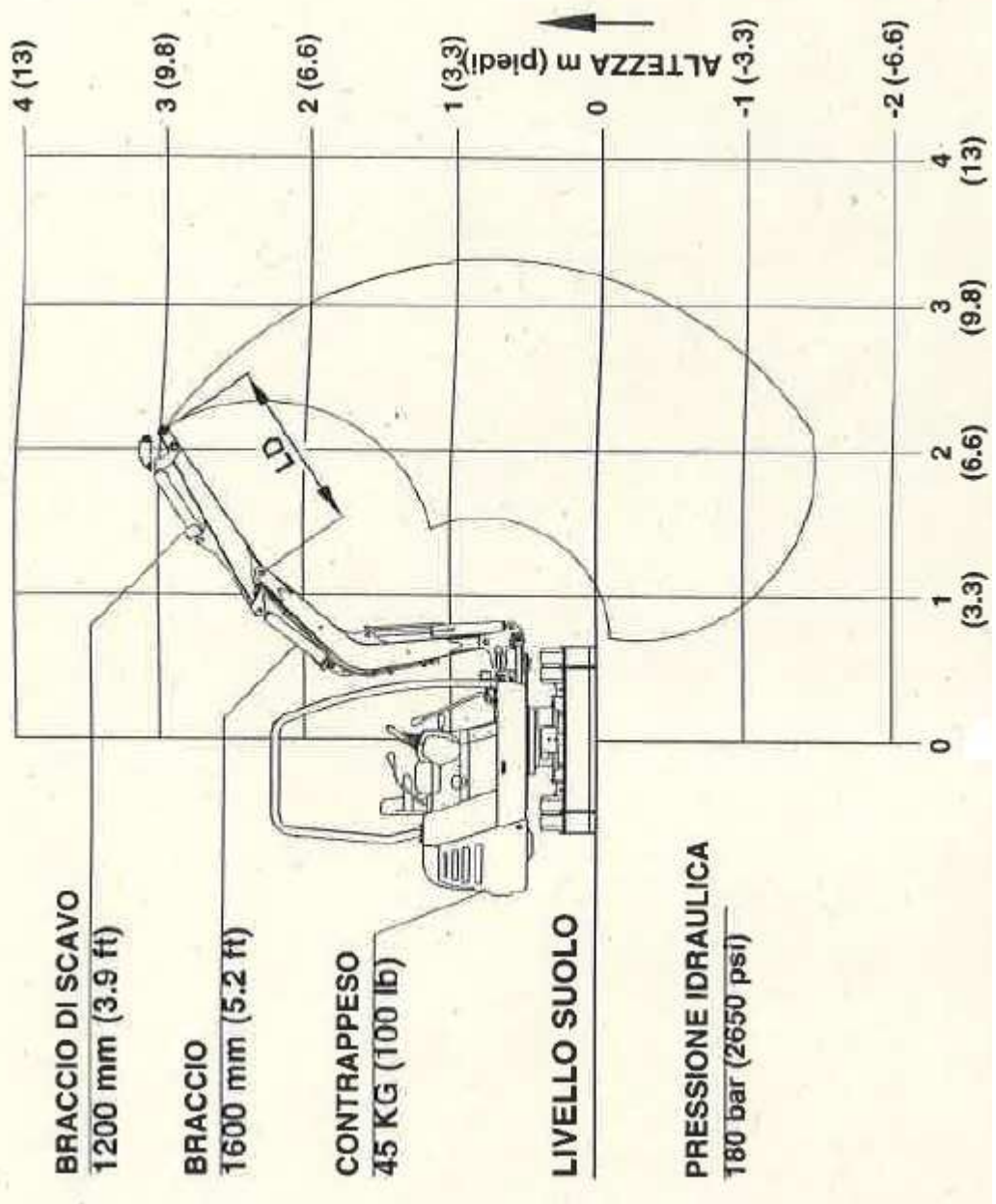
- posizionare la macchina dove previsto, abbassare il braccio a terra, azionare il blocco dei comandi ed il freno di stazionamento;
- pulire gli organi di comando;
- eseguire le operazioni di revisione e manutenzione seguendo le indicazioni fornite dal fabbricante e segnalare eventuali guasti di funzionamento.

Possibili rischi connessi

- urti, colpi, impatti, compressioni
- vibrazioni
- slittamenti, cadute a livello
- contatto con linee elettriche aeree
- rumore
- olii minerali e derivati
- ribaltamento
- incendio

Dispositivi di protezione individuale

- calzature di sicurezza
- cuffie o tappi auricolari
- elmetto
- indumenti protettivi
- guanti



PSC

- RELATIVAMENTE ALLE OPERE DI DEMOLIZIONE SI CONSIGLIA DI VALUTARE, PREVIO SOPRALLUOGO, LA SCELTA DEI MEZZI
- LE DEMOLIZIONI DEVONO PROCEDERE DALL'ALTO VERSO IL BASSO
- PREVEDERE OPERE DI PUNTELLAMENTO DELLA STRUTTURA IN DEMOLIZIONE
-PER ACCEDERE ALL'INTERNO DELLO SCAVO FARE USO DI SCALE CHE FUORIESCONO DAL BORDO PER ALMENO UN METRO..... PER ALTEZZE SUPERIORI AL METRO DI ALTEZZA DELLO SCAVO UTILIZZARE LE SBADACCHIATURE

CNR AL COORDINATORE PER L'ESECUZIONE art 92 commi a) b) DL.gs 81/08

- a) Il coordinatore non ha verificato l'applicazione delle disposizioni contenute nel PSC e la corretta applicazione delle procedure di lavoro relativamente:
- alle opere di puntellamento del muro di confine tra le 2 proprietà;
 - alla demolizione della porzione di muro lato sud da effettuare con mezzi meccanici adeguati in funzione dell'altezza da raggiungere.
- b) Il coordinatore non ha verificato l'idoneità del POS in particolare:
- non sono stati specificati i mezzi meccanici da utilizzare in cantiere. E' presente una lista di tutti i mezzi di proprietà dell'impresa (15 mezzi tra pale meccaniche, autocarri ed escavatori)
 - non sono state individuate le misure preventive atte a prevenire il manifestarsi di crolli non voluti, delle strutture dell'edificio;
 - non sono state stabilite le procedure (modalità e sequenza) per eseguire il lavoro in cantiere.

CNR AL DATORE DI LAVORO DELLA DITTA (C

art 96 comma 1 let. (g) DL.gs 81/08

Il POS non è stato redatto seguendo le indicazioni dell'allegato XV, in particolare:

- Non sono stati specificati i mezzi da utilizzare in cantiere per la demolizione.
- Non sono state individuate le misure preventive e protettive necessarie a prevenire il manifestarsi di crolli intempestivi o non voluti di strutture dell'edificio
- Non sono state stabilite le procedure (modalità e sequenze) per eseguire i lavori

CNR AL DATORE DI LAVORO DELLA DITTA (C)

art 71 comma DL.gs 81/08

L'escavatore non era adeguato per la demolizione della porzione di muro sovrastante la fondazione da rimuovere, in quanto l'altezza massima che poteva raggiungere il braccio munito di martello demolitore (3 m) era minore del muro da demolire (5,40 m) pertanto l'operazione non poteva essere effettuata.

art 37 DL.gs 81/08

Il datore di lavoro non ha assicurato a ciascun lavoratore una formazione sufficiente e adeguata in materia di salute e sicurezza. In particolare ai dipendenti che utilizzano mezzi meccanici impiegati o che possono essere impiegati in lavori di demolizione di edifici e/o strutture in elevazione